

Messort-Nr.

MP1

Kommune

Steinenbronn

Lärmarten

Fluglärm, Sportlärm

Lage

Kindergarten Plieninger Str.

Beginn

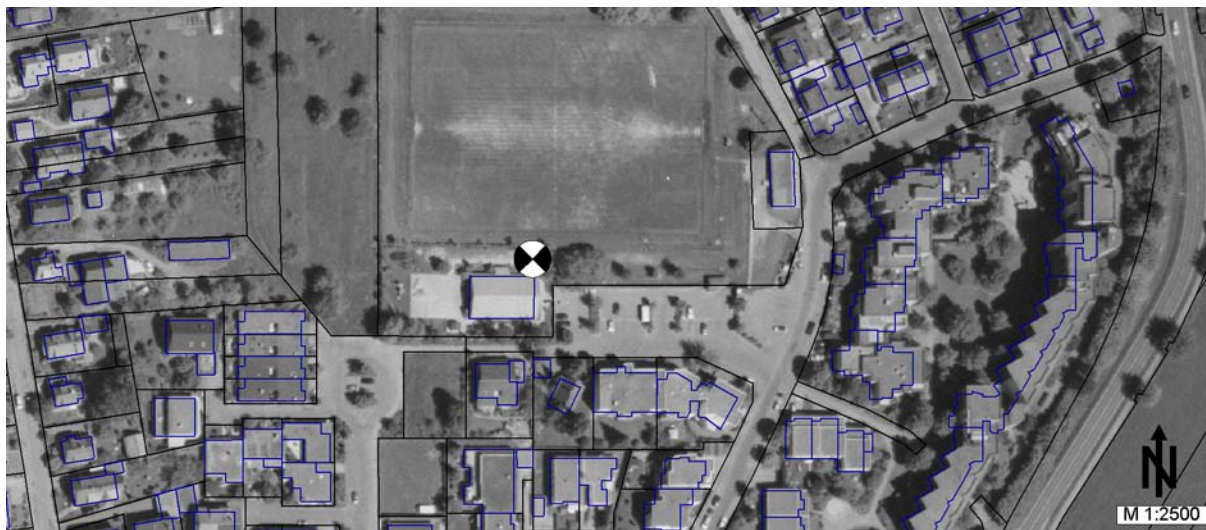
14.12.00

Ende

28.12.00

Verkehrszählung

-



	tags dB(A)	nachts dB(A)	24h dB(A)
berechnete Pegel:			
Fluglärm	59.4	50.5	57.9
Straßenlärm	46.6	38.7	45.2
Schienerlärm	-	-	-
Gewerbelärm	38.9	23.9	37.2
Sport-/Freizeitlärm	48.2	-	46.4
Gesamtsumme	60.0	50.8	58.5
Messwerte:	57.6	49.3	56.2
Differenz Rechnung - Messung	2.4	1.5	2.3



Schalldruckpegel (Stundenmittel)
Steinenbronn, MP01
14.12.00 bis 28.12.00

