

Messort-Nr.

MP6

Kommune

Stuttgart

Lärmarten

Straßenlärm

Lage

Widmaierstr. 149b

Beginn

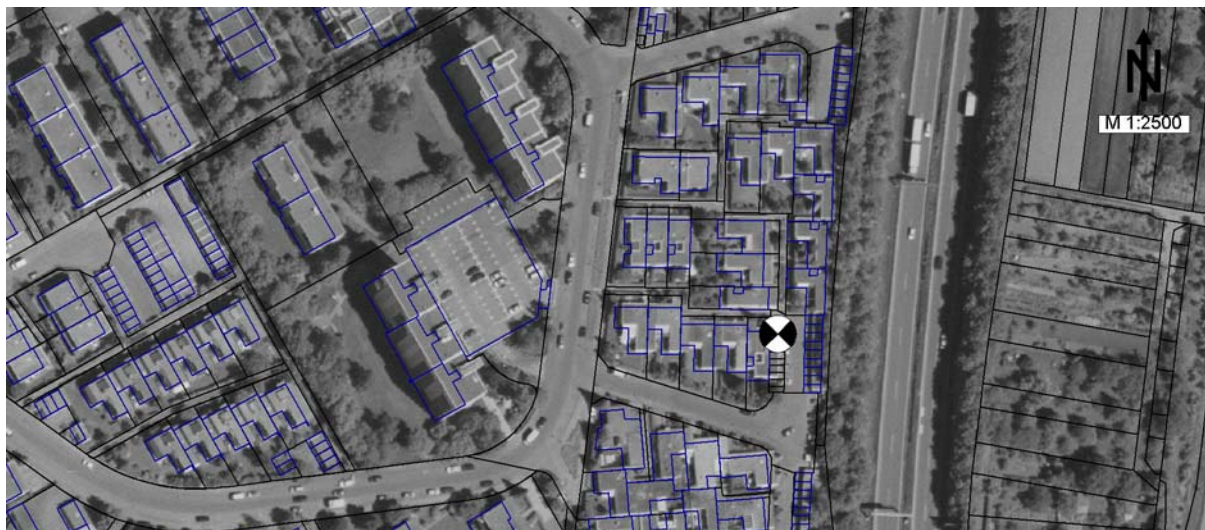
12.02.01

Ende

26.02.01

Verkehrszählung

-



	tags dB(A)	nachts dB(A)	24h dB(A)
berechnete Pegel:			
Fluglärm	36.1	24.7	34.5
Straßenlärm	68.3	62.3	67.1
Schienenlärm	39.3	35.2	38.3
Gewerbelärm	43.8	35.8	42.4
Sport-/Freizeitlärm	26.9	-	25.1
Gesamtsumme	68.3	62.3	67.1
Messwerte:	66.0	61.0	64.9
Differenz Rechnung - Messung	2.3	1.3	2.2



Schalldruckpegel (Stundenmittel)
Stuttgart, MP6
12.02.01 bis 26.02.01

