

Messort-Nr.
MP12

Kommune
Filderstadt

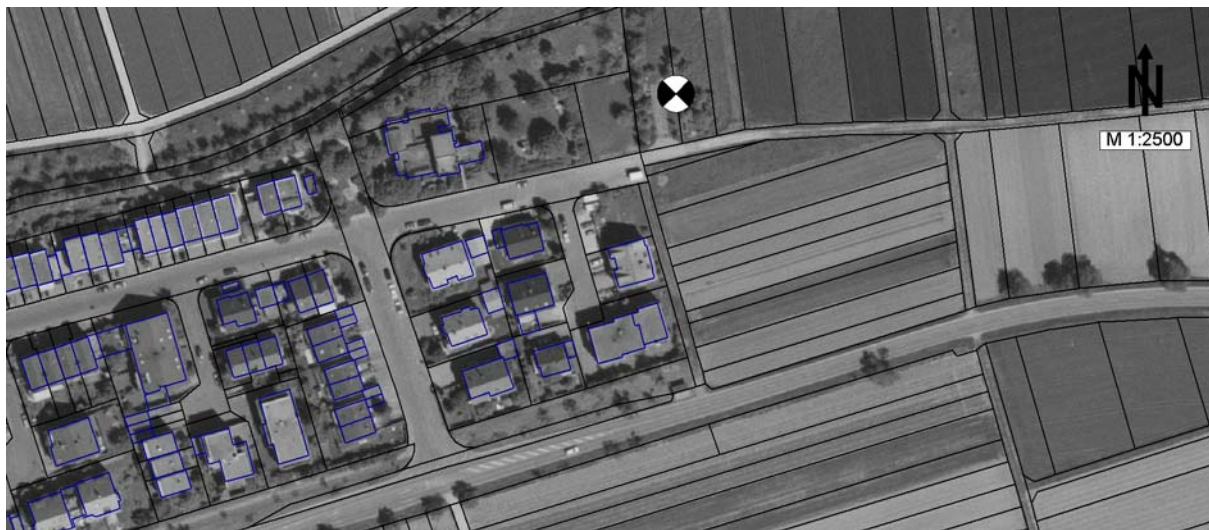
Lärmarten
Fluglärm, Straßenlärm

Lage
RÜB Neuhäuser Bach

Beginn
12.03.01

Ende
26.03.01

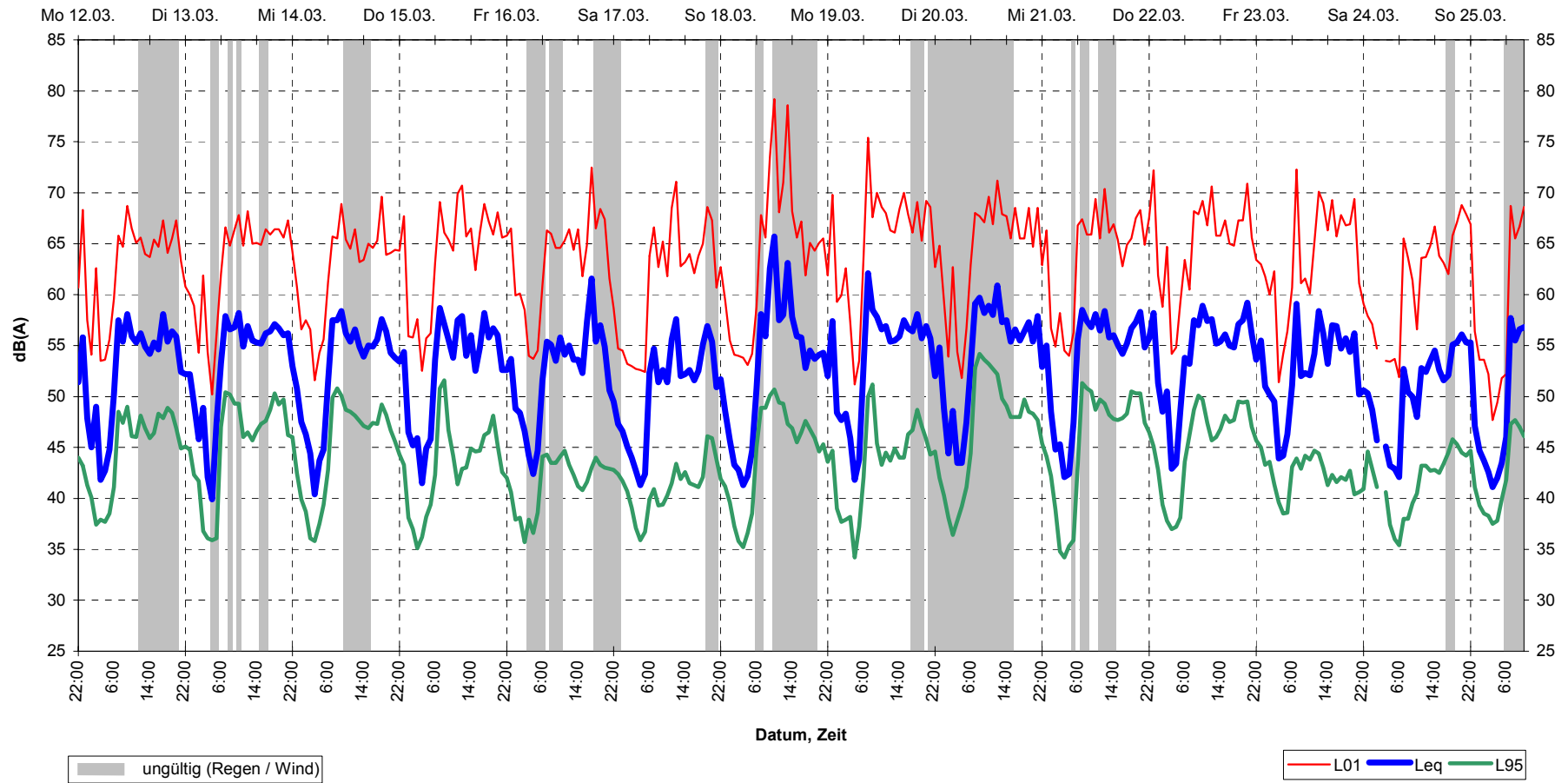
Verkehrszählung
-



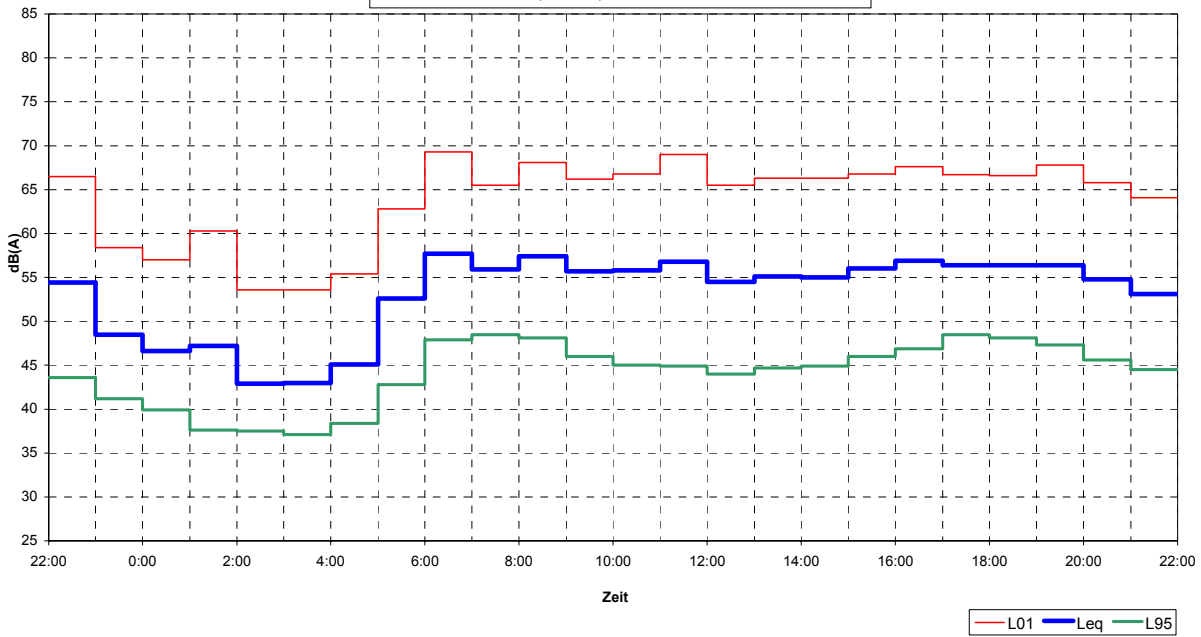
	tags dB(A)	nachts dB(A)	24h dB(A)
berechnete Pegel:			
Fluglärm	54.6	45.9	53.1
Straßenlärm	54.6	49.0	53.4
Schienenlärm	-	-	-
Gewerbelärm	41.2	29.9	39.6
Sport-/Freizeitlärm	27.6	-	25.8
Gesamtsumme	57.7	50.8	56.4
Messwerte:	56.0	49.4	54.7
Differenz Rechnung - Messung	1.7	1.4	1.7



Schalldruckpegel (Stundenmittel)
 Filderstadt, MP12
 12.03.01 bis 26.03.01



Tagesgang der gemittelten Pegel aller gültigen Messungen
Filderstadt, MP12, 12.03.01 bis 26.03.01



gemittelte Spektren aller gültigen Messungen
Filderstadt, MP12, 12.03.01 bis 26.03.01

