

Messort-Nr.

MP14

Kommune

Filderstadt

Lärmarten

Fluglärm

Lage

Oberlinstr. 22

Beginn

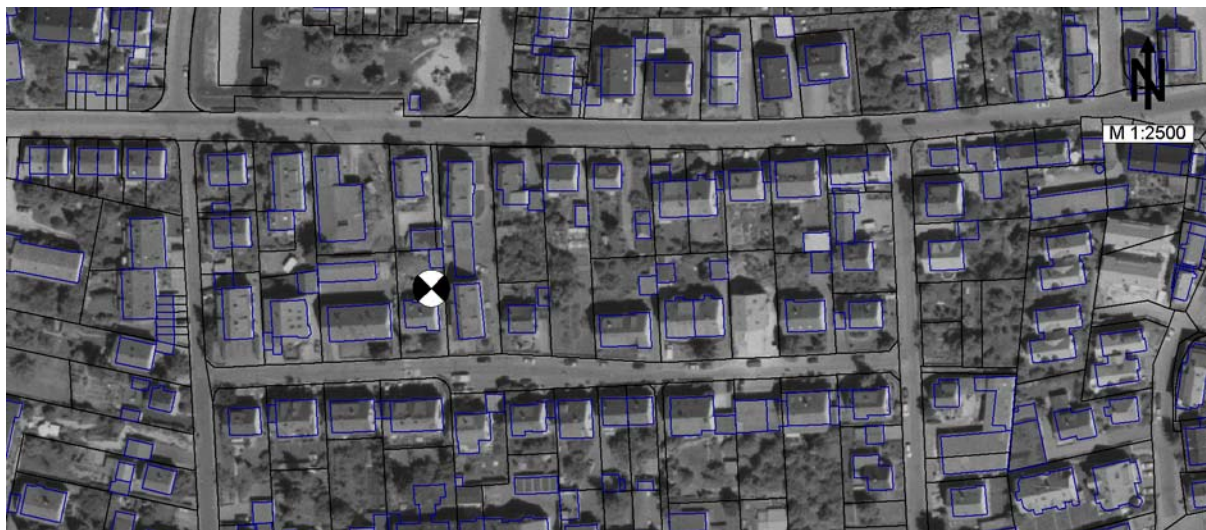
19.03.01

Ende

02.04.01

Verkehrszählung

-



	tags dB(A)	nachts dB(A)	24h dB(A)
berechnete Pegel:			
Fluglärm	59.2	48.9	57.6
Straßenlärm	48.6	42.8	47.4
Schienenlärm	-	-	-
Gewerbelärm	41.6	27.0	39.9
Sport-/Freizeitlärm	31.0	-	29.2
Gesamtsumme	59.6	49.9	58.1
Messwerte:	55.2	47.4	53.8
Differenz Rechnung - Messung	4.4	2.5	4.3



Schalldruckpegel (Stundenmittel)
Filderstadt, MP14
19.03.01 bis 02.04.01

