

Messort-Nr.

**MP15**

Lärmarten

**Straßenlärm**

Beginn

**26.03.01**

Kommune

**Filderstadt**

Lage

**Hotel Astron / Schinderbuckel**

Ende

**09.04.01**

Verkehrszählung

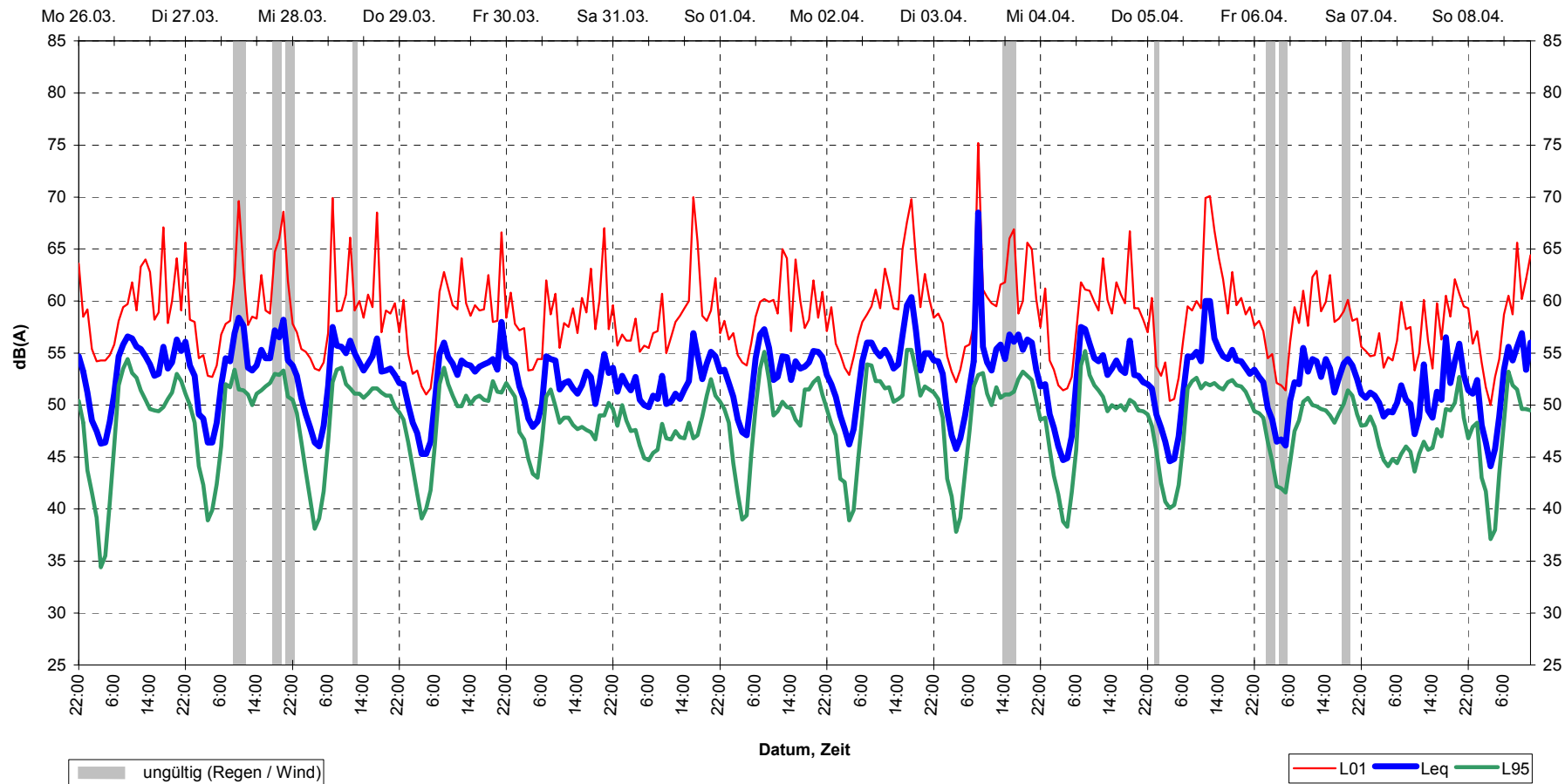
-



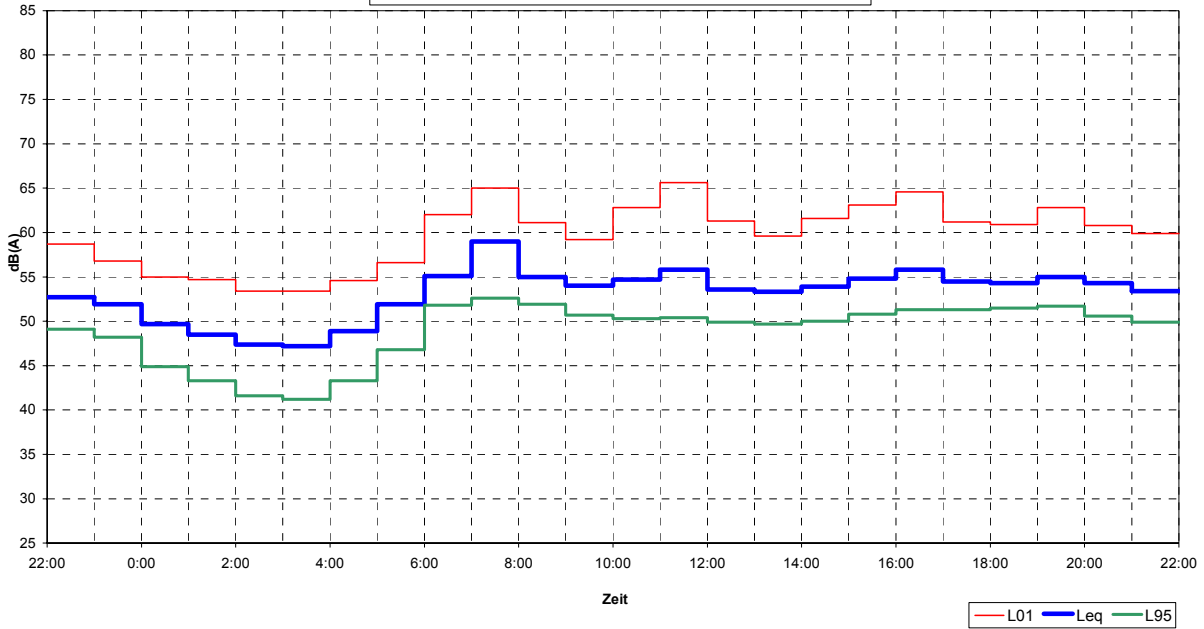
	tags dB(A)	nachts dB(A)	24h dB(A)
<b>berechnete Pegel:</b>			
Fluglärm	42.5	31.7	40.9
Straßenlärm	60.2	54.7	59.0
Schienenlärm	-	-	-
Gewerbelärm	48.5	44.0	47.4
Sport-/Freizeitlärm	35.6	-	33.8
<b>Gesamtsumme</b>	<b>60.6</b>	<b>55.1</b>	<b>59.4</b>
<b>Messwerte:</b>	<b>55.0</b>	<b>50.2</b>	<b>53.9</b>
Differenz Rechnung - Messung	5.6	4.9	5.5



Schalldruckpegel (Stundenmittel)  
 Filderstadt, MP15  
 26.03.01 bis 09.04.01



Tagesgang der gemittelten Pegel aller gültigen Messungen  
Filderstadt, MP15, 26.03.01 bis 09.04.01



gemittelte Spektren aller gültigen Messungen  
Filderstadt, MP15, 26.03.01 bis 09.04.01

