

Messort-Nr.
MP21

Kommune
Filderstadt

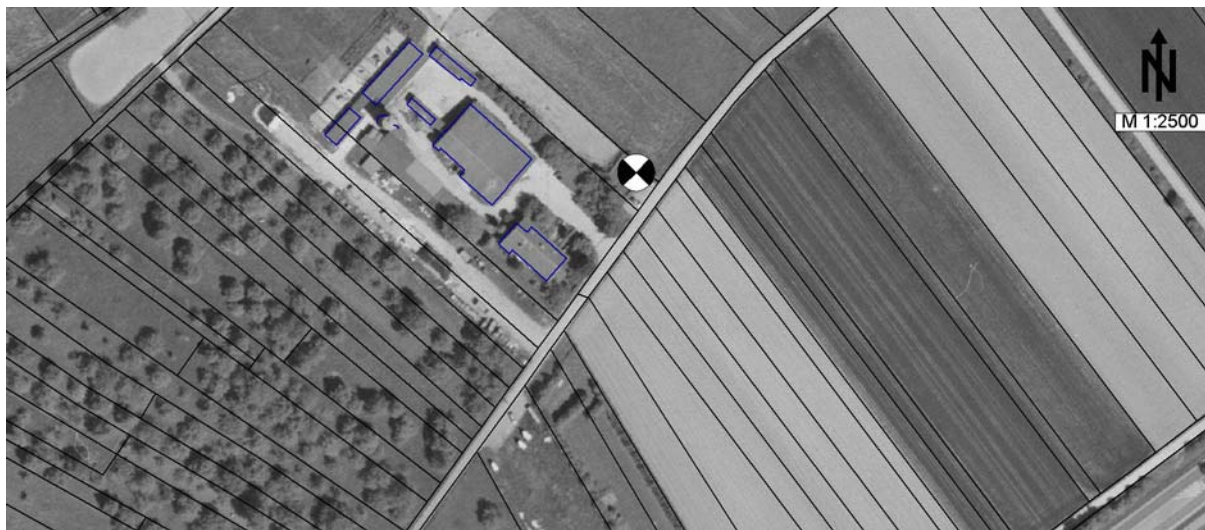
Lärmarten
Straßenlärm

Lage
Aussiedlerhof Talhof

Beginn
27.04.01

Ende
14.05.01

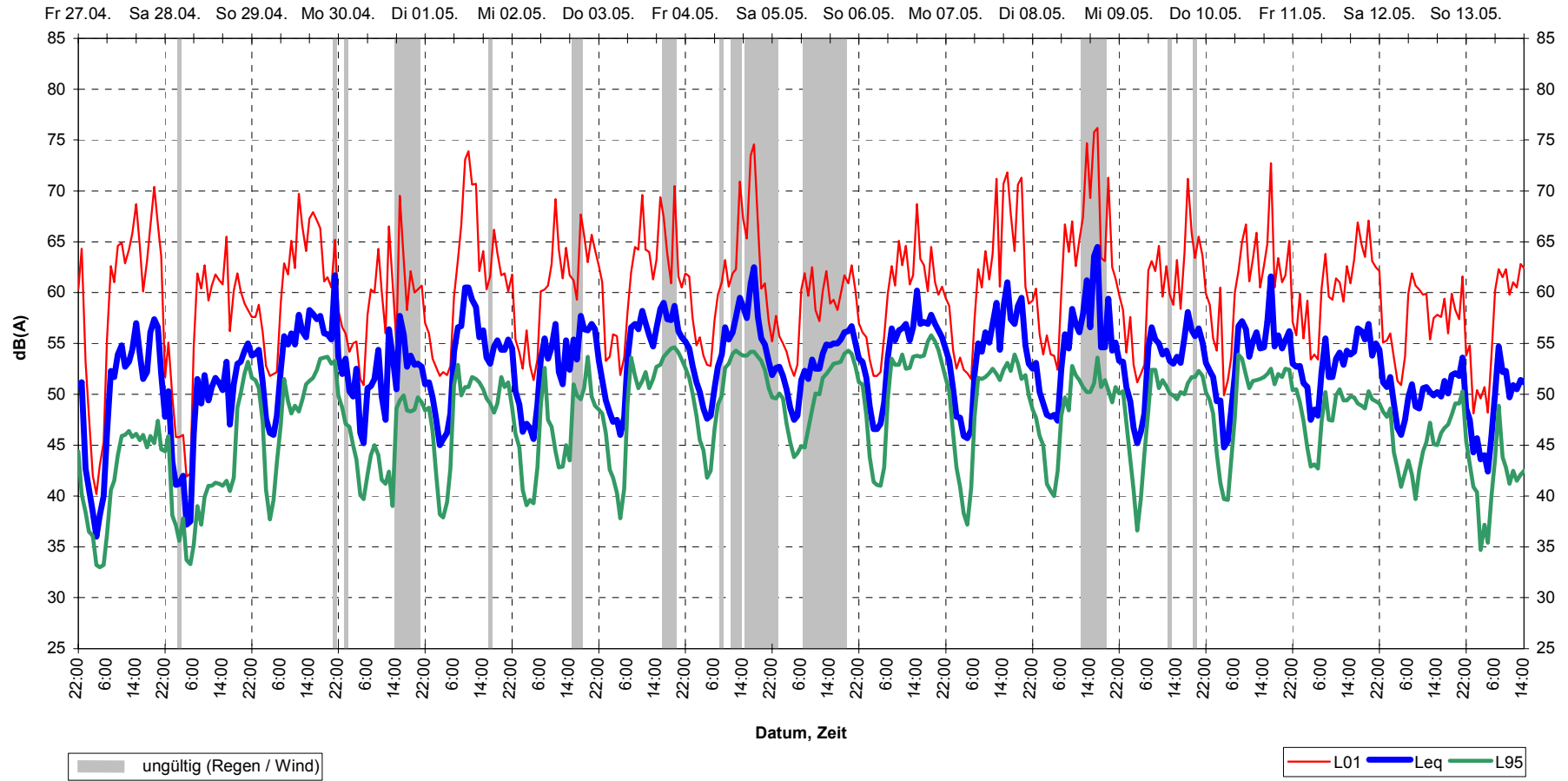
Verkehrszählung
-



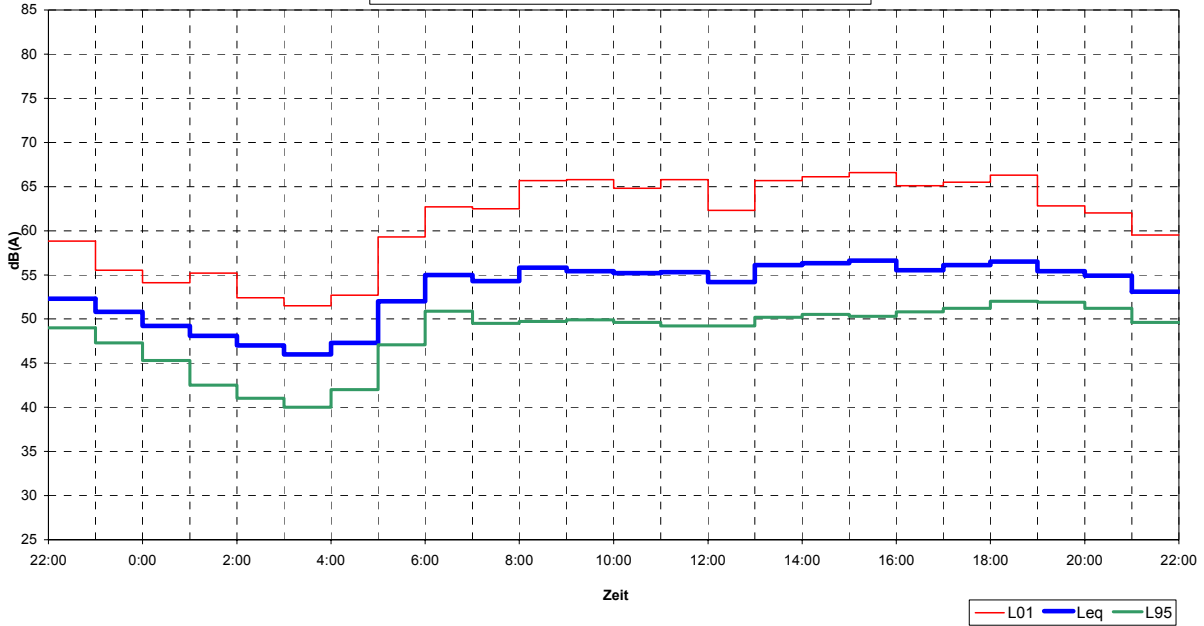
	tags dB(A)	nachts dB(A)	24h dB(A)
berechnete Pegel:			
Fluglärm	44.7	34.1	43.1
Straßenlärm	56.8	50.4	55.5
Schienenlärm	-	-	-
Gewerbelärm	46.5	32.0	44.8
Sport-/Freizeitlärm	35.8	-	34.0
Gesamtsumme	57.5	50.6	56.1
Messwerte:	55.4	49.7	54.2
Differenz Rechnung - Messung	2.1	0.9	1.9



Schalldruckpegel (Stundenmittel)
 Filderstadt, MP21
 27.04.01 bis 14.05.01



Tagesgang der gemittelten Pegel aller gültigen Messungen
Filderstadt, MP21, 27.04.01 bis 14.05.01



gemittelte Spektren aller gültigen Messungen
Filderstadt, MP21, 27.04.01 bis 14.05.01

