

Messort-Nr.

MP26

Kommune

Filderstadt

Lärmarten

Fluglärm, Straßenlärm

Lage

Kindergarten Stetter Weg

Beginn

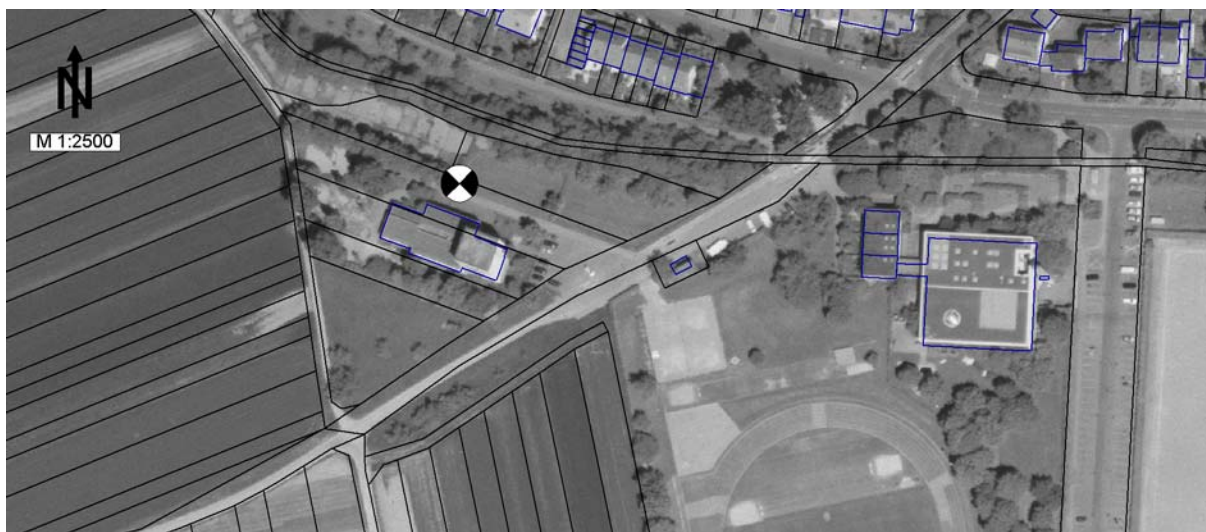
14.05.01

Ende

28.05.01

Verkehrszählung

-



	tags dB(A)	nachts dB(A)	24h dB(A)
berechnete Pegel:			
Fluglärm	52.6	41.9	51.0
Straßenlärm	52.5	46.5	51.3
Schienerlärm	-	-	-
Gewerbelärm	44.9	30.3	43.2
Sport-/Freizeitlärm	40.0	-	38.2
Gesamtsumme	56.0	47.9	54.6
Messwerte:	54.6	48.3	53.3
Differenz Rechnung - Messung	1.4	-0.4	1.3



Schalldruckpegel (Stundenmittel)
Filderstadt, MP26
14.05.01 bis 28.05.01

