

Messort-Nr.
MP31a

Kommune
Leinfelden Echterdingen

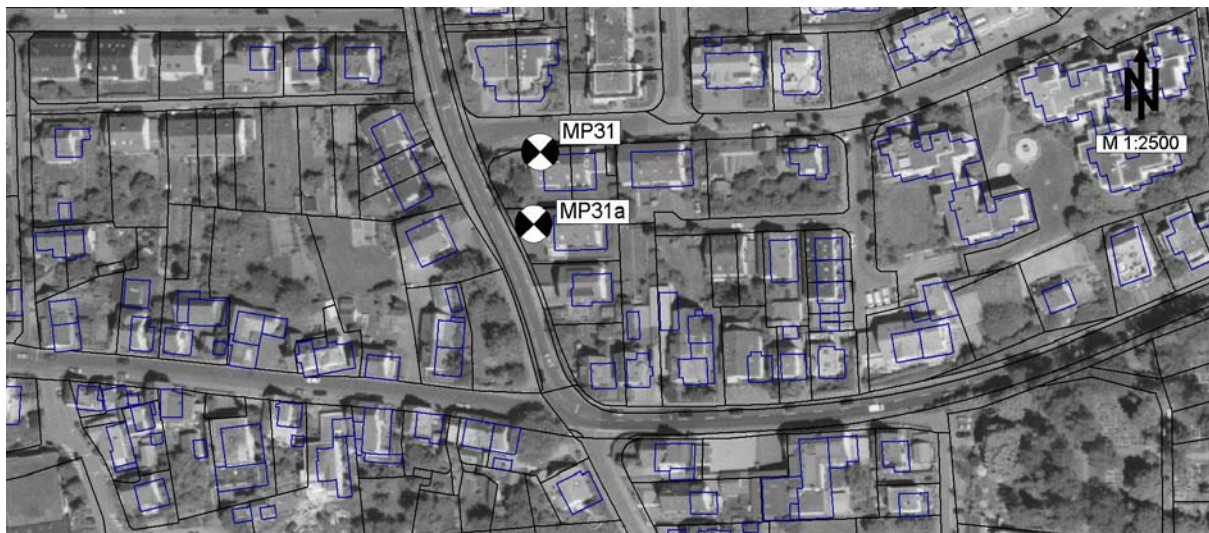
Lärmarten
Straßenlärm

Lage
Musberg, Karlstraße/ Kapfstraße

Beginn
21.06.01

Ende
25.06.01

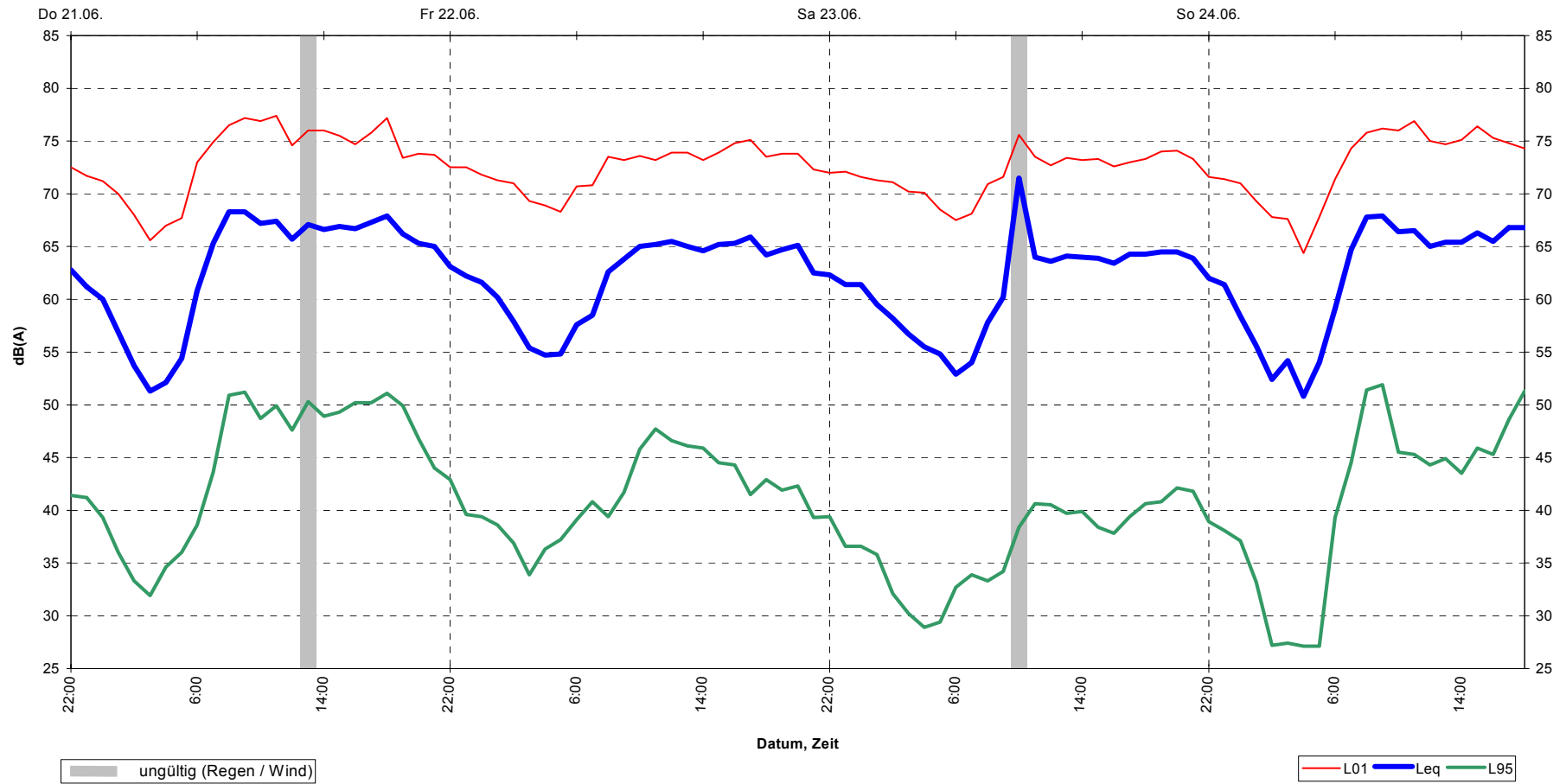
Verkehrszählung
X



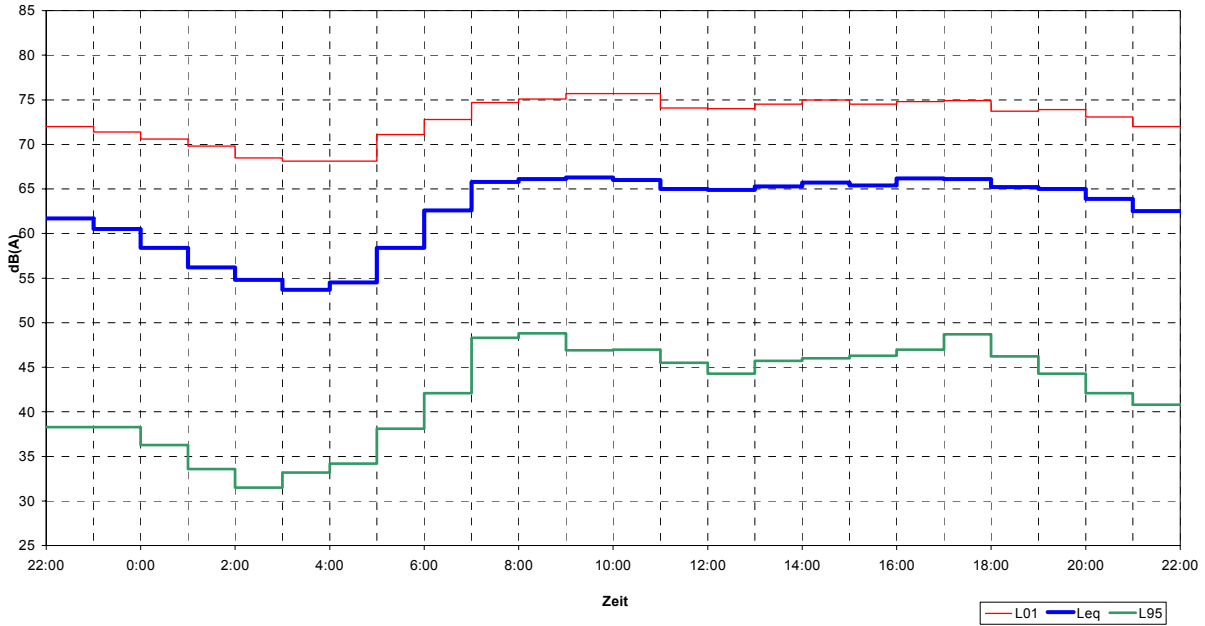
	tags dB(A)	nachts dB(A)	24h dB(A)
berechnete Pegel:			
Fluglärm	46.2	35.8	44.6
Straßenlärm	65.5	59.5	64.3
Schienenlärm	20.1	16.2	19.1
Gewerbelärm	35.3	28.8	34.0
Sport-/Freizeitlärm	33.5	-	31.7
Gesamtsumme	65.6	59.5	64.3
Messwerte:	65.3	58.2	63.9
Differenz Rechnung - Messung	0.3	1.3	0.4



Schalldruckpegel (Stundenmittel)
Leinf.-Echterd., MP31
21.06.01 bis 25.06.01



Tagesgang der gemittelten Pegel aller gültigen Messungen
Leinf.-Echterd., MP31, 21.06.01 bis 25.06.01



gemittelte Spektren aller gültigen Messungen
Leinf.-Echterd., MP31, 21.06.01 bis 25.06.01

