

Messort-Nr.

MP35

Lärmarten

Fluglärm, Straßenlärm

Kommune

Leinfelden Echterdingen

Lage

S-Bahn-Kurve nördlich Bahnhof Leinfelden/ Bahnhofstr. (Ludwig-Uhland-Schule, Lehrerparkplatz)

Beginn

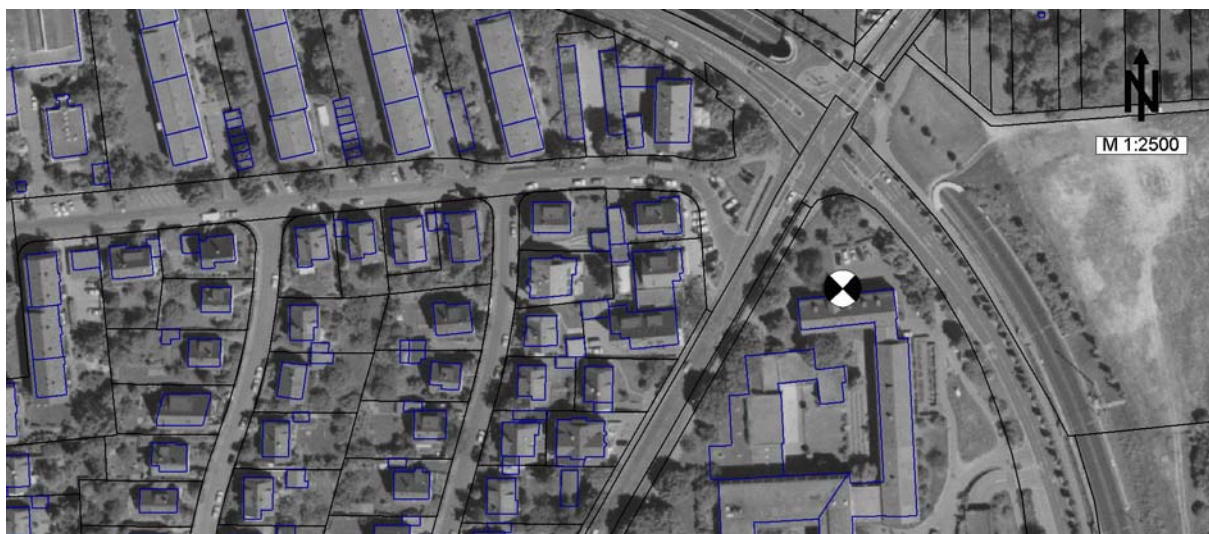
27.06.01

Ende

09.07.01

Verkehrszählung

-



	tags dB(A)	nachts dB(A)	24h dB(A)
berechnete Pegel:			
Fluglärm	42.9	31.2	41.3
Straßenlärm	62.5	56.4	61.2
Schienerlärm	42.2	38.3	41.2
Gewerbelärm	48.4	33.4	46.7
Sport-/Freizeitlärm	31.3	-	29.5
Gesamtsumme	62.8	56.5	61.5
Messwerte:	60.1	54.6	59.0
Differenz Rechnung - Messung	2.7	1.9	2.5



Schalldruckpegel (Stundenmittel)
Leinf.-Echterd., MP35
27.06.01 bis 09.07.01

