

Messort-Nr.

MP38

Lärmarten

Straßenlärm

Kommune

Leinfelden Echterdingen

Lage

Leinfelden, Musberger-/ Weilerwaldstr.,
Zufahrtsfläche Rotkreuzheim

Beginn

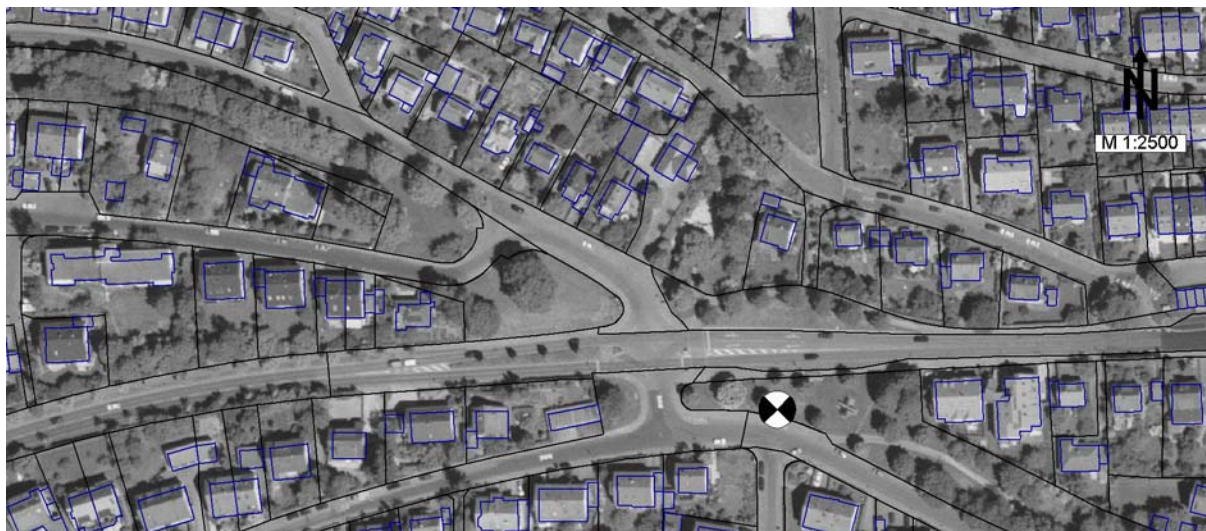
09.07.01

Ende

23.07.01

Verkehrszählung

-



	tags dB(A)	nachts dB(A)	24h dB(A)
berechnete Pegel:			
Fluglärm	46.9	36.5	45.3
Straßenlärm	64.4	58.1	63.1
Schienerlärm	31.3	27.3	30.3
Gewerbelärm	42.2	30.2	40.6
Sport-/Freizeitlärm	36.1	-	34.3
Gesamtsumme	64.5	58.1	63.2
Messwerte:	63.1	55.8	61.7
Differenz Rechnung - Messung	1.4	2.3	1.5



Schalldruckpegel (Stundenmittel)
Leinf.-Echterd., MP38
09.07.01 bis 23.07.01

