

Messort-Nr.

MP41

Kommune

Neuhausen

Lärmarten

Fluglärm, Straßenlärm

Lage

Gottlieb-Daimler-Str. 23

Beginn

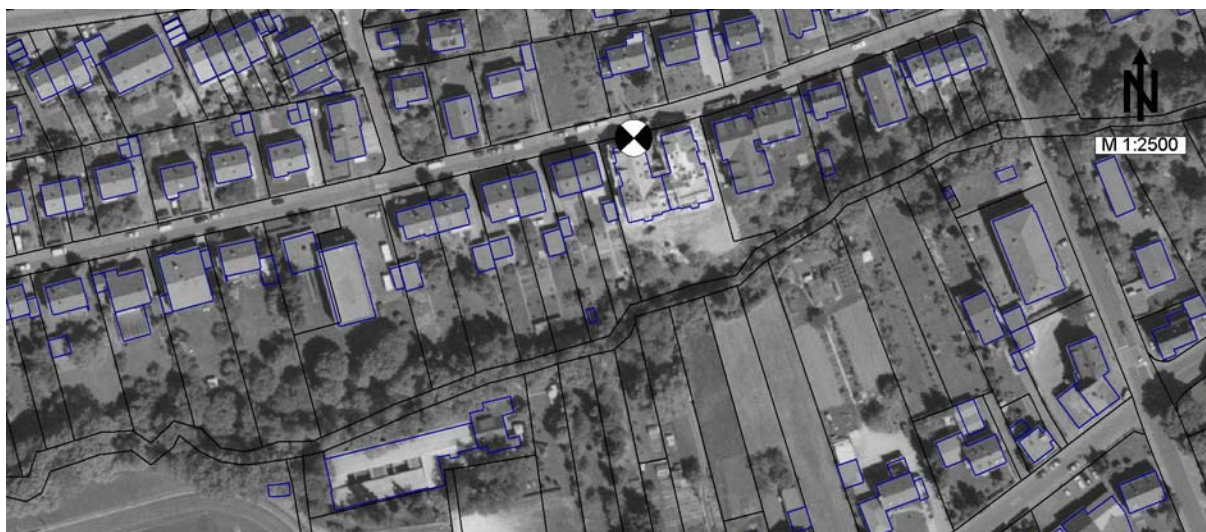
09.07.01

Ende

23.07.01

Verkehrszählung

-



	tags dB(A)	nachts dB(A)	24h dB(A)
berechnete Pegel:			
Fluglärm	48.5	39.5	47.0
Straßenlärm	59.0	51.5	57.6
Schienerlärm	-	-	-
Gewerbelärm	43.0	31.7	41.4
Sport-/Freizeitlärm	34.0	-	32.2
Gesamtsumme	59.5	51.8	58.1
Messwerte:	57.2	50.3	55.8
Differenz Rechnung - Messung	2.3	1.5	2.3



Schalldruckpegel (Stundenmittel)
 Neuhausen, MP41
 09.07.01 bis 23.07.01

