

Messort-Nr.
MP43

Kommune
Esslingen Berkheim

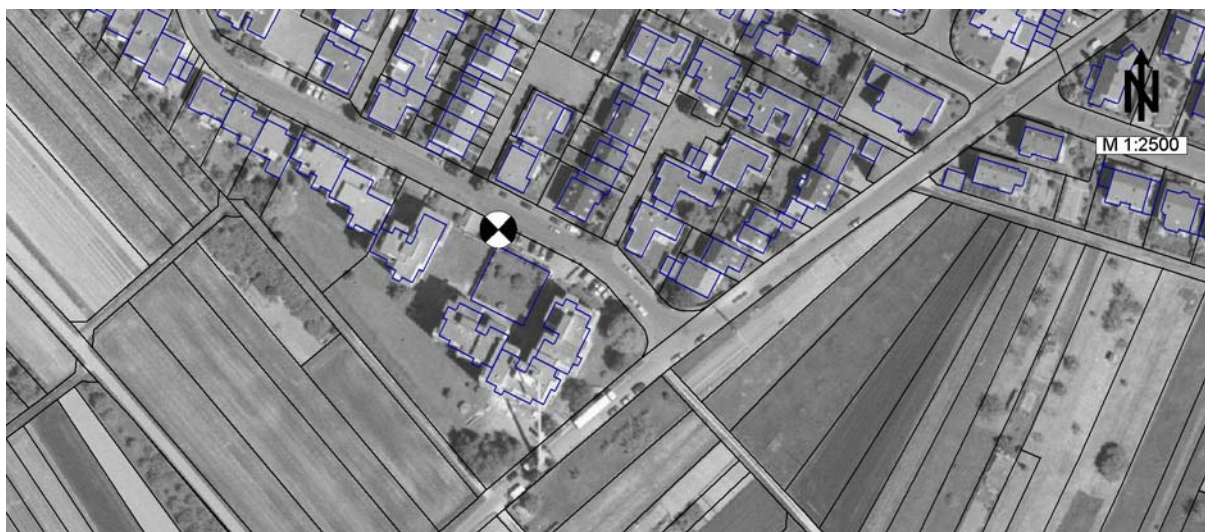
Lärmarten
Fluglärm, Straßenlärm

Lage
Nellingerstr./ Ecke Schwarzwaldstr.

Beginn
20.08.01

Ende
03.09.01

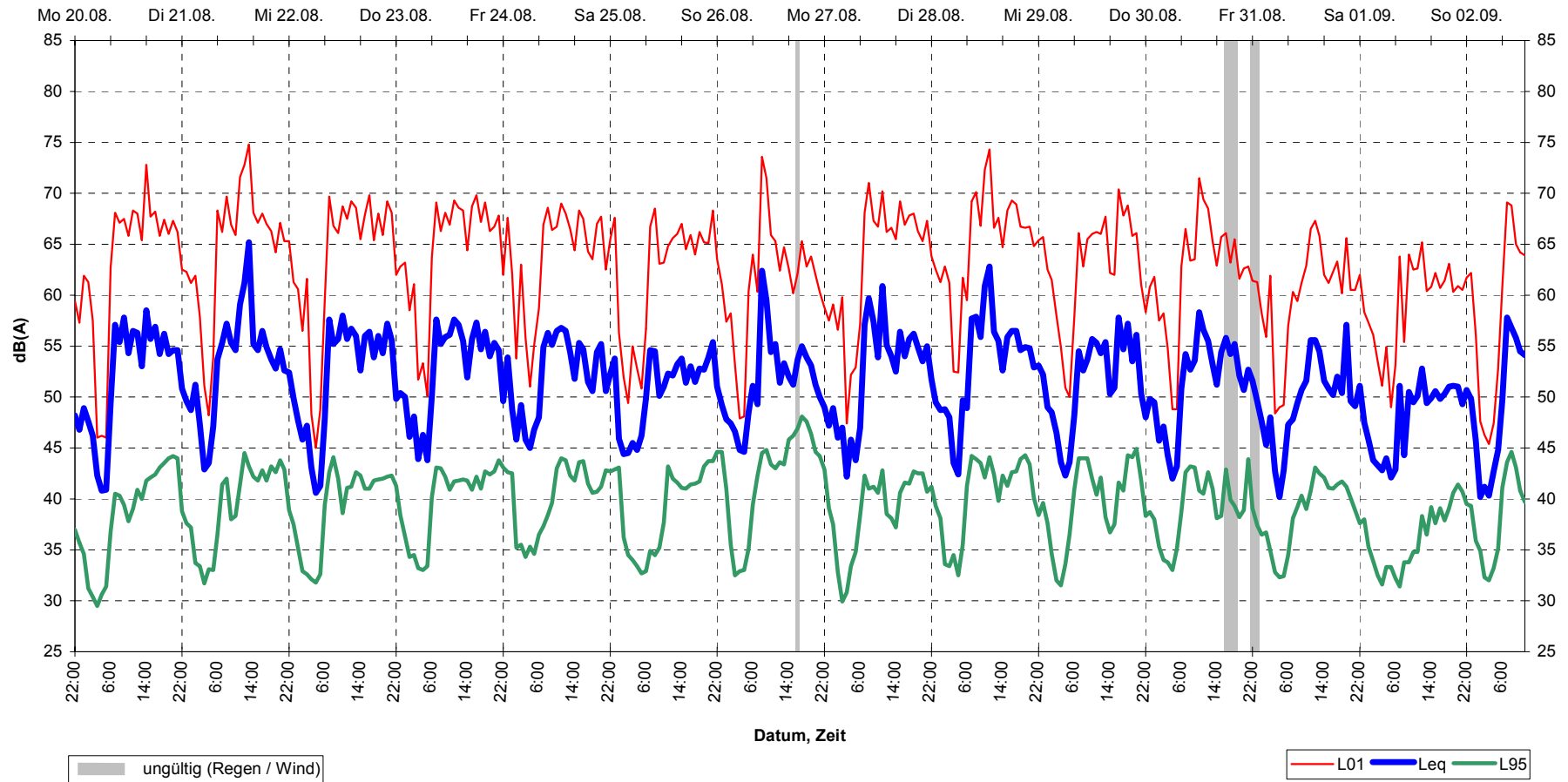
Verkehrszählung
-



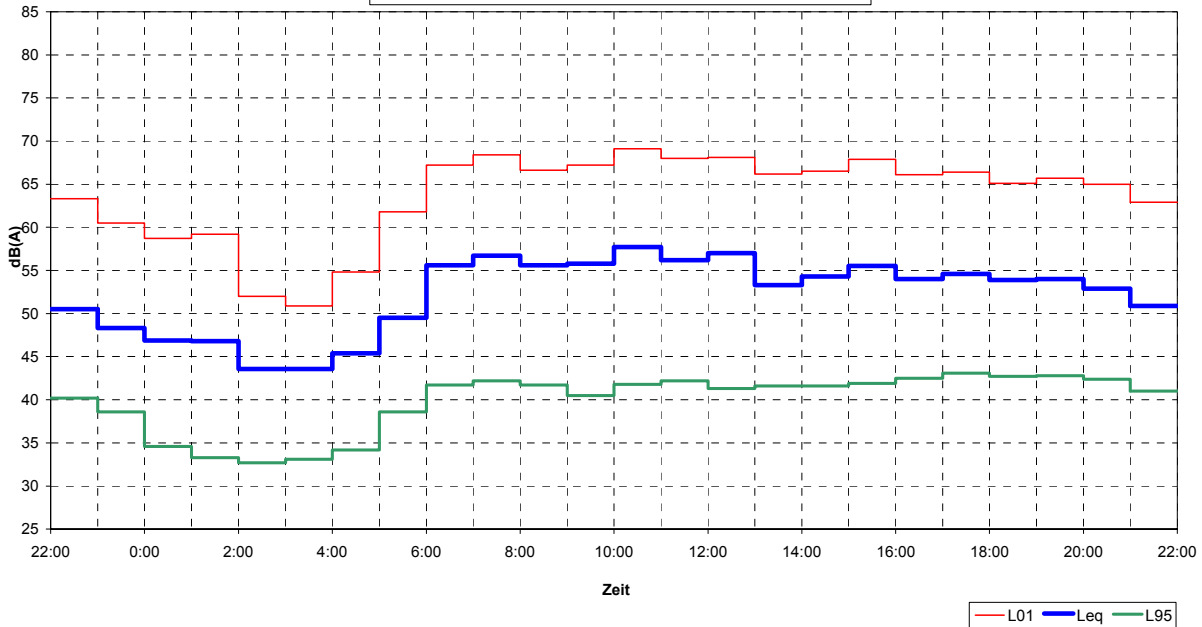
	tags dB(A)	nachts dB(A)	24h dB(A)
berechnete Pegel:			
Fluglärm	51.7	44.0	50.3
Straßenlärm	55.1	48.3	53.8
Schienenlärm	37.9	37.8	37.9
Gewerbelärm	39.7	23.6	38.0
Sport-/Freizeitlärm	42.0	-	40.2
Gesamtsumme	57.0	50.0	55.7
Messwerte:	55.2	47.5	53.8
Differenz Rechnung - Messung	1.8	2.5	1.9



Schalldruckpegel (Stundenmittel)
 Esslingen Berkheim, MP43
 20.08.01 bis 03.09.01



Tagesgang der gemittelten Pegel aller gültigen Messungen
Esslingen Berkheim, MP43, 20.08.01 bis 03.09.01



gemittelte Spektren aller gültigen Messungen
Esslingen Berkheim, MP43, 20.08.01 bis 03.09.01

