

Messort-Nr.

**MP44**

Kommune

**Neuhausen**

Lärmarten

**Straßenlärm, Gewerbelärm**

Lage

**Bauhof**

Beginn

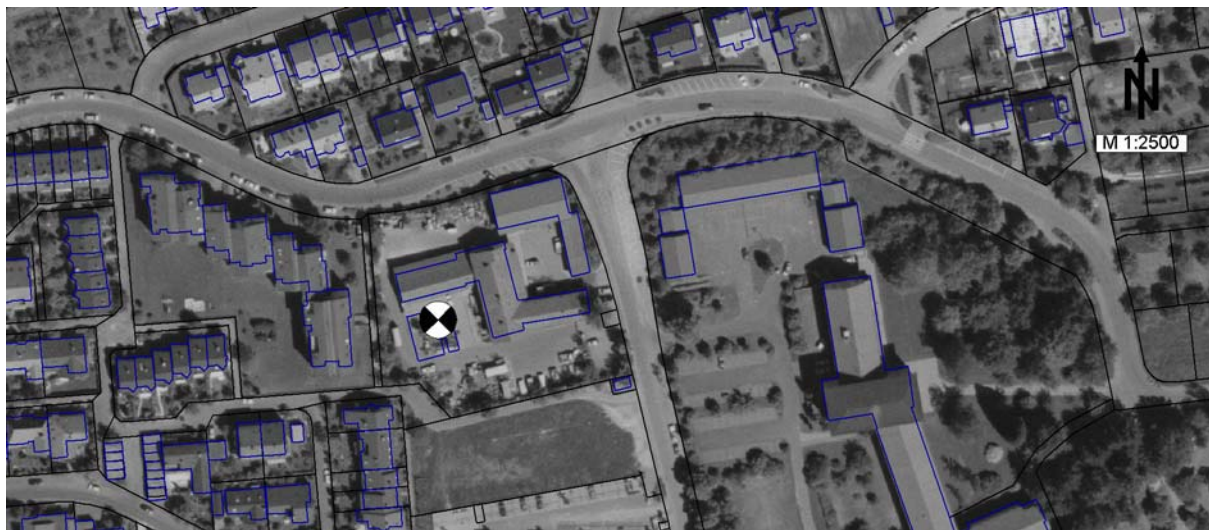
**06.08.01**

Ende

**20.08.01**

Verkehrszählung

-



	tags dB(A)	nachts dB(A)	24h dB(A)
<b>berechnete Pegel:</b>			
Fluglärm	41.8	31.9	40.3
Straßenlärm	46.4	38.7	45.0
Schienenlärm	-	-	-
Gewerbelärm	53.5	34.6	51.8
Sport-/Freizeitlärm	26.1	-	24.3
<b>Gesamtsumme</b>	<b>54.5</b>	<b>40.7</b>	<b>52.8</b>
<b>Messwerte:</b>	<b>52.2</b>	<b>45.4</b>	<b>50.9</b>
Differenz Rechnung - Messung	2.3	-4.7	1.9



Schalldruckpegel (Stundenmittel)  
 Neuhausen, MP44  
 06.08.01 bis 20.08.01

