

Messort-Nr.

**MP52**

Kommune

**Stuttgart**

Lärmarten

Fluglärm, Straßenlärm

Lage

Vaihingen, Krehlstr. (vor der Waldburg-  
schule)

Beginn

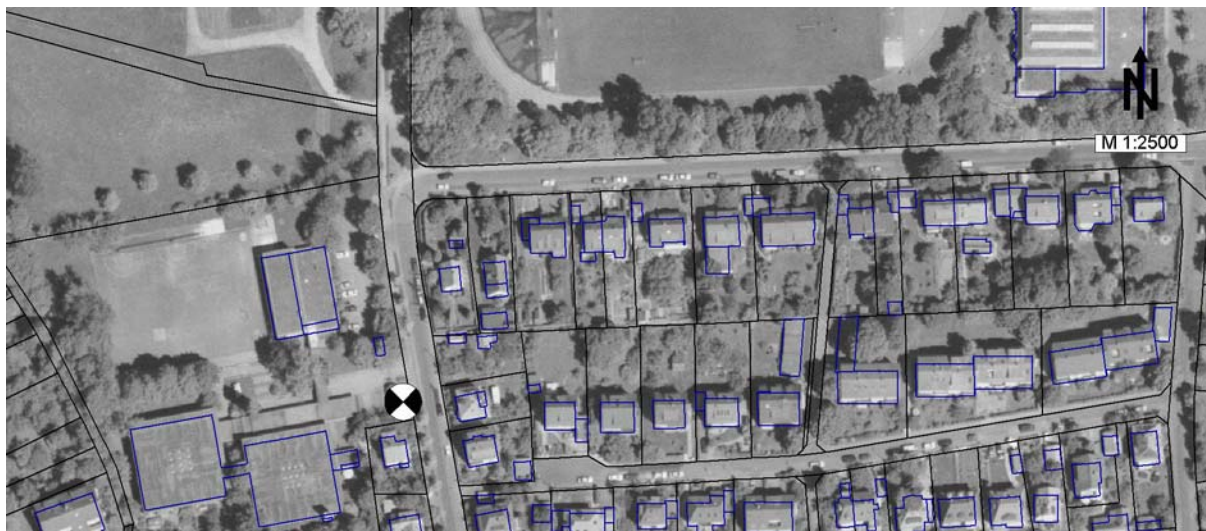
15.10.01

Ende

29.10.01

Verkehrszählung

-



	tags dB(A)	nachts dB(A)	24h dB(A)
<b>berechnete Pegel:</b>			
Fluglärm	39.3	28.0	37.7
Straßenlärm	59.3	52.2	57.9
Schienenlärm	46.4	40.8	45.2
Gewerbelärm	44.1	20.1	42.3
Sport-/Freizeitlärm	41.6	25.6	39.9
Gesamtsumme	59.7	52.5	58.4
<b>Messwerte:</b>	54.9	46.6	53.4
Differenz Rechnung - Messung	4.8	5.9	5.0



Schalldruckpegel (Stundenmittel)  
Stuttgart, MP52  
15.10.01 bis 29.10.01

