

Messort-Nr.

MP55

Kommune

Filderstadt

Lärmarten

Straßenlärm

Lage

Sielmingen, Bahnhofstraße

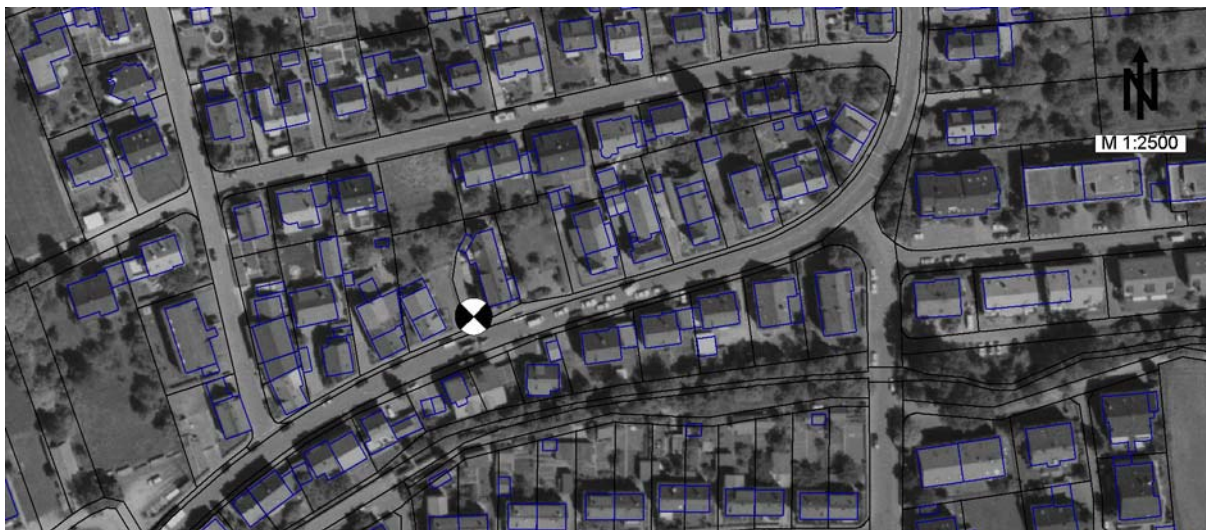
Beginn

15.10.01

Ende

29.10.01

Verkehrszählung

X

	tags dB(A)	nachts dB(A)	24h dB(A)
berechnete Pegel:			
Fluglärm	50.1	41.6	48.6
Straßenlärm	64.5	58.3	63.2
Schienerlärm	-	-	-
Gewerbelärm	41.1	28.6	39.5
Sport-/Freizeitlärm	26.0	-	24.2
Gesamtsumme	64.7	58.4	63.4
Messwerte:	65.7	57.4	64.2
Differenz Rechnung - Messung	-1.0	1.0	-0.8



Schalldruckpegel (Stundenmittel)
 Filderstadt, MP55
 15.10.01 bis 29.10.01

