

Messort-Nr.  
**MP57**

Kommune  
**Stuttgart**

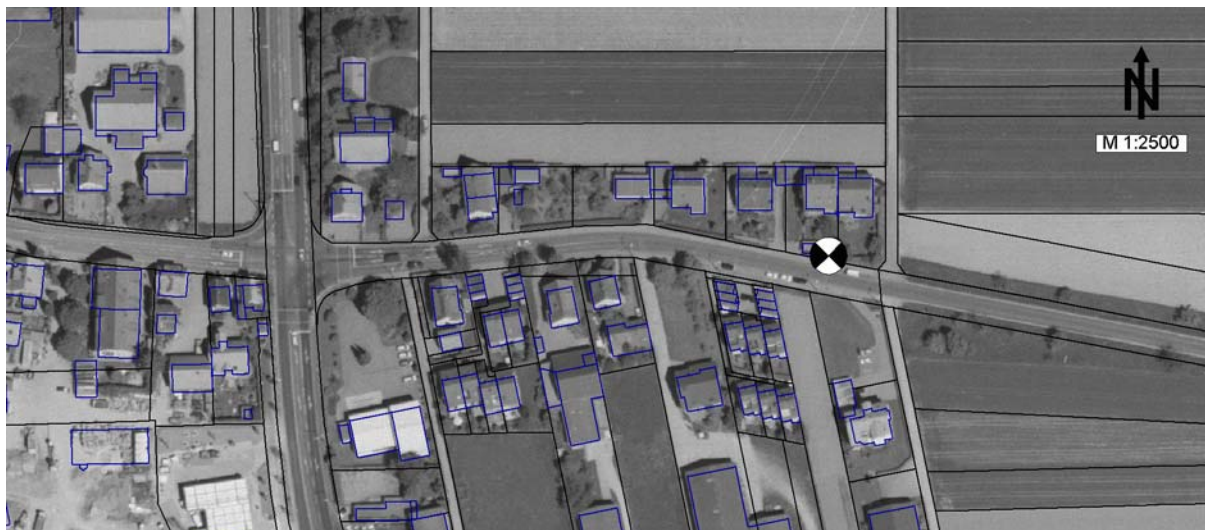
Lärmarten  
**Fluglärm, Straßenlärm**

Lage  
**Neuhauser Straße**

Beginn  
**29.10.01**

Ende  
**12.11.01**

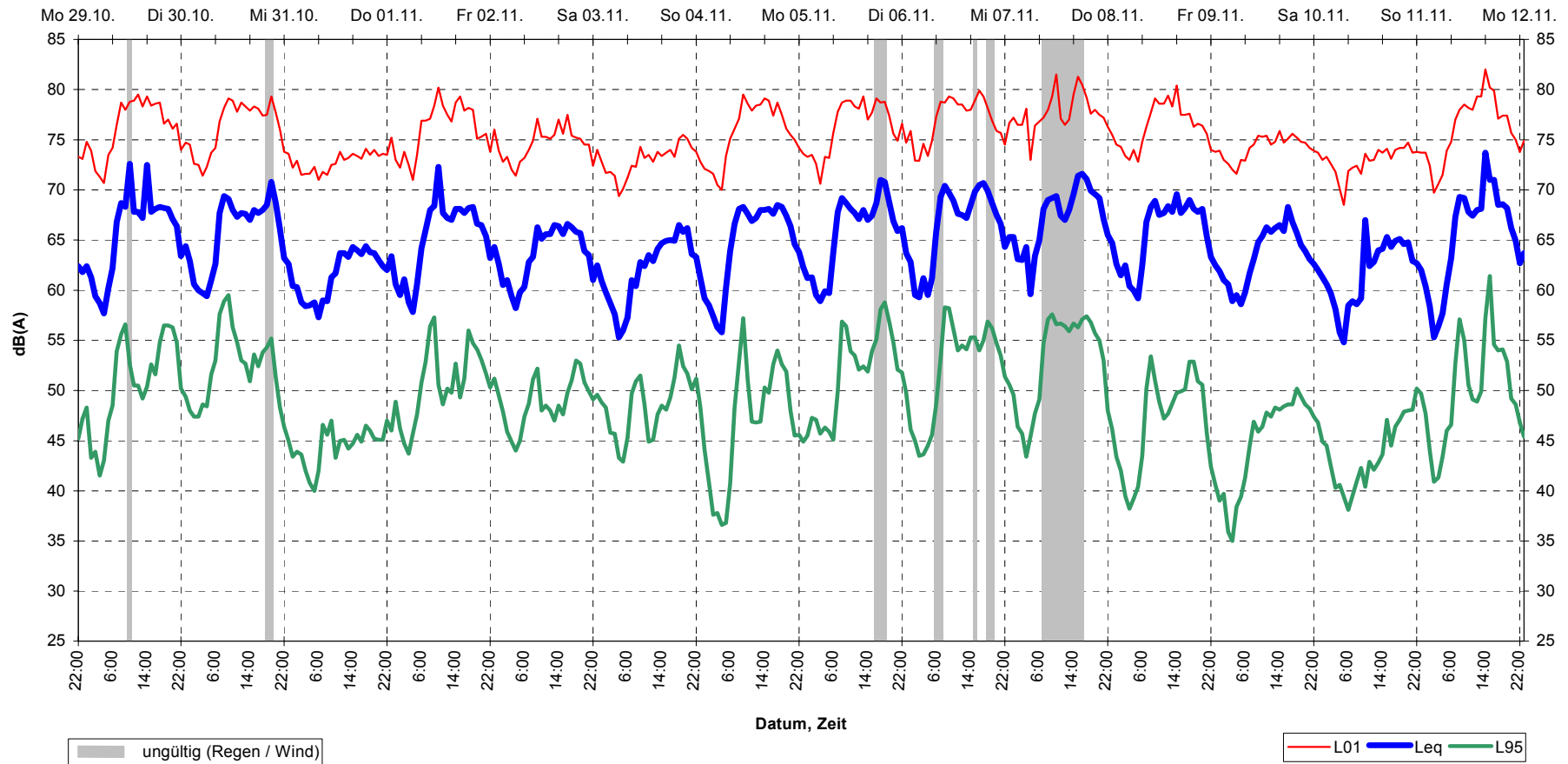
Verkehrszählung  
**X**



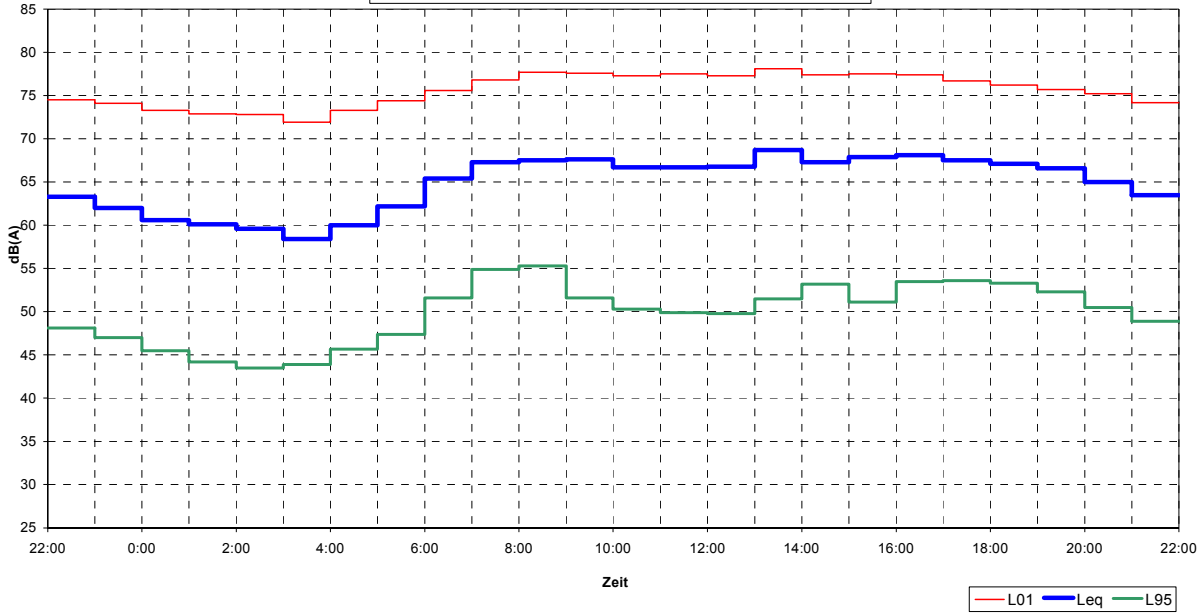
	tags dB(A)	nachts dB(A)	24h dB(A)
<b>berechnete Pegel:</b>			
Fluglärm	55.8	47.1	54.3
Straßenlärm	69.5	63.4	68.2
Schienenlärm	-	-	-
Gewerbelärm	45.6	33.7	44.0
Sport-/Freizeitlärm	15.9	-	14.1
<b>Gesamtsumme</b>	<b>69.7</b>	<b>63.5</b>	<b>68.4</b>
<b>Messwerte:</b>	<b>67.0</b>	<b>61.0</b>	<b>65.8</b>
Differenz Rechnung - Messung	2.7	2.5	2.6



Schalldruckpegel (Stundenmittel)  
Stuttgart, MP57  
29.10.01 bis 12.11.01



Tagesgang der gemittelten Pegel aller gültigen Messungen  
Stuttgart, MP57, 29.10.01 bis 12.11.01



gemittelte Spektren aller gültigen Messungen  
Stuttgart, MP57, 29.10.01 bis 12.11.01

